

## 2020 Yılı Akademik Personel Memnuniyet Anketi Sonuçları

Akademik personelin üniversite hakkındaki memnuniyet düzeylerini ölçmek için yapılan anket 5 alt bileşenden oluşmaktadır. Bunlar:

- \*Üniversite Yönetimi
- \*Eğitim Öğretim
- \*Üniversitede Yürütülen Araştırmalar
- \*Altyapı ve Kaynaklar
- \*Üniversitenin Çevreyle İlişkisi

Ankete 573 akademik personel katılım göstermiştir. Ankete katılım %90 düzeyindedir.

Ankete katılan akademik personelin memnuniyet soruları dışındaki; görev yaptığı birimi, mezun olduğu üniversite, doktora yaptığı üniversite, cinsiyet, hizmet yılı vb. gibi sorulara göre dağılımı Tablo 1'de verilmiştir.

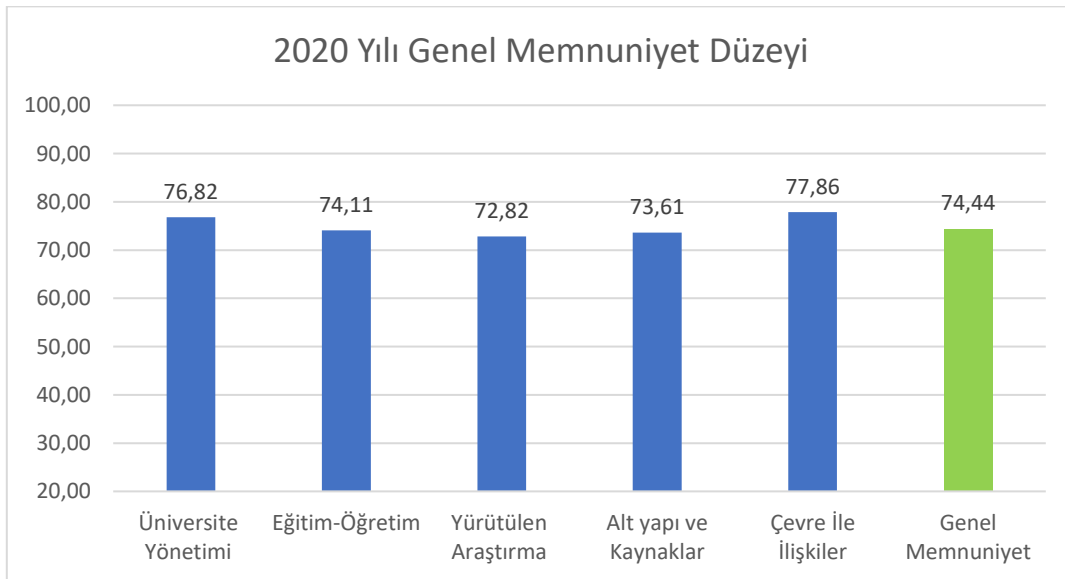
**Tablo 1. Ankete katılımı gösteren akademik personelin belirli özellikleri bakımından dağılımı**

Sorular	Sayı	Yüzde %	
Görev yaptığınız birim	Edebiyat Fakültesi	70	12,2
	Eğitim Fakültesi	61	10,6
	Fen Fakültesi	28	4,9
	İİBF	44	7,7
	İslami İlimler Fakültesi	23	4,0
	Müh.Mim. ve Tas. Fakültesi	60	10,5
	Orman Fakültesi	33	5,8
	Sağlık Bil Fakültesi	11	1,9
	Spor Bil Fakültesi	22	3,8
	SHMYO	32	5,6
	Ulus MYO	11	1,9
	MYO	40	7,0
	Yabancı Diller YO	15	2,6
	Rektörlük	24	4,2
	Cevap vermeyenler	99	17,3
Mezun Olduğunuz Üniversite	Bartın Üniversitesi	30	5,2
	Diğer Yurtdışı	29	5,1
	Diğer Yurtiçi	418	72,9
	Cevap vermeyenler	96	16,8
Doktora Yaptığınız Üniversite	Bartın Üniversitesi	34	5,9
	Diğer Yurtdışı	30	5,2
	Diğer Yurtiçi	366	63,9
	Cevap vermeyenler	143	25,0
Ünvanınız	Prof. Dr.	24	4,2
	Doç. Dr.	87	15,2

	Dr. Öğr. Üyesi	141	24,6
	Öğr. Gör.	109	19,0
	Öğr. Gör. Dr.	17	3,0
	Arş. Gör. Dr.	19	3,3
	Arş. Gör.	74	12,9
	Cevap vermeyenler	102	17,8
<b>Cinsiyet</b>	Kadın	181	31,6
	Erkek	287	50,1
	Cevap vermeyenler	105	18,3
<b>Bartın Üniversitesi'ndeki Hizmet Süreniz</b>	1 yıldan az	56	9,8
	1-3 yıl arası	119	20,8
	3-5 yıl arası	79	13,8
	5-10 yıl arası	159	27,7
	10 yıldan fazla	106	18,5
	Cevap vermeyenler	54	9,4
<b>Toplam Hizmet Süreniz</b>	1 yıldan az	26	4,5
	1-3 yıl arası	56	9,8
	3-5 yıl arası	44	7,7
	5-10 yıl arası	145	25,3
	10 yıldan fazla	248	43,3
	Cevap vermeyenler	54	9,4

2020 yılı akademik personel memnuniyet sonuçları alt boyutlar bakımından ve genel memnuniyet düzeyi ile birlikte Grafik 1' de gösterilmiştir. Genel memnuniyet düzeyi %74,44 olarak bulunmuştur. Yürütülen araştırmalar ile alt yapı ve kaynaklar alt boyutları genel memnuniyet düzeyinin altında olduğu görülmüştür.

**Grafik 1. 2020 Yılı Akademik Personel Genel Memnuniyet Yüzdeleri (Alt Boyutlar ve Genel Durum)**

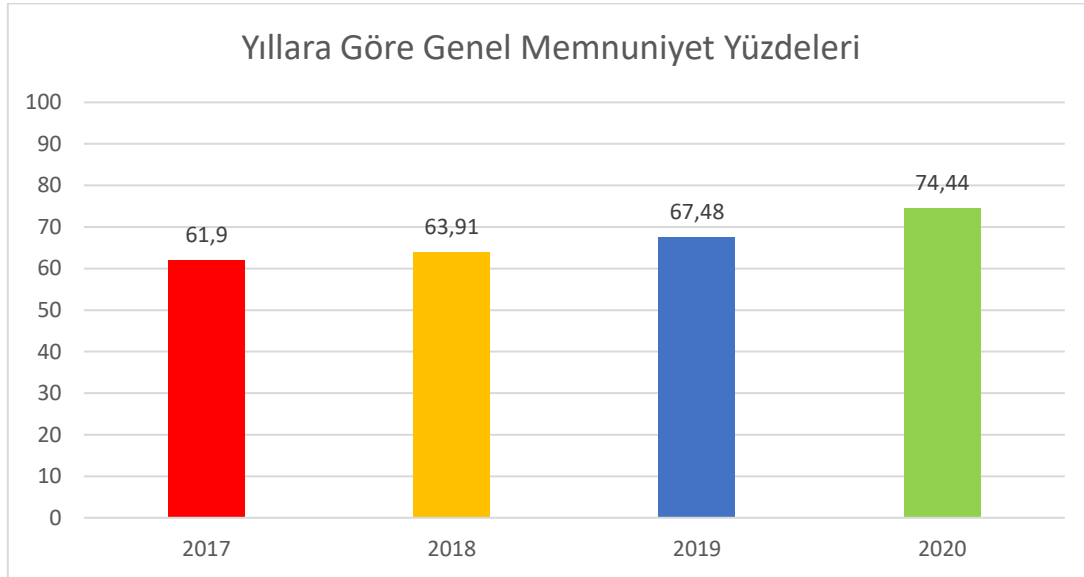


**Tablo 2. Alt Boyutlara Ait Ortalama Puan ve Memnuniyet Yüzdeleri**

Alt Boyutlar	N	Ortalama Puan	Memnuniyet %
Üniversite Yönetimi	573	3,84	76,82
Eğitim-Öğretim	573	3,71	74,11
Yürütülen Araştırma	573	3,64	72,82
Alt yapı ve Kaynaklar	573	3,68	73,61
Çevre İle İlişkiler	573	3,89	77,86
<b>Genel Memnuniyet</b>	<b>573</b>	<b>3,72</b>	<b>74,44</b>

Yıllara göre genel memnuniyet düzeyi Grafik 2’ de gösterilmiştir. Grafik incelendiğinde yıllara göre genel memnuniyet düzeyinin artış gösterdiği görülmektedir.

**Grafik 2. Yıllara Göre Genel Memnuniyet Düzeyi Grafiği**



**Tablo 3. Üniversite Yönetimi Alt Boyutunu Oluşturan Maddelere Ait Memnuniyet Düzeyleri**

Maddeler	N	Ortalama	Memnuniyet %
Üniversitenin vizyonu, misyonu ve temel değerleri uygundur.	573	4,26	85,24
Üniversitenin yürüttüğü faaliyetler planlıdır.	573	4,07	81,36
Üst ve alt kademeler arasında iletişim hızlı ve etkilidir.	573	4,01	80,17
Yenilikçi fikir ve girişimlere fırsat verilir.	573	4,10	81,99
Çalışanların çabaları takdir ve teşvik edilir.	573	3,92	78,32
Akademik yükseltme ölçütleri yeterlidir.	573	4,03	80,66
Akademik kadrolara atanmada özlük hakları gözetilir.	573	3,95	78,95
Öğretim elemanlarının iş ve görev tanımları açıktır.	573	3,85	76,93
Öğretim elemanlarının yetki ve sorumlulukları dengelidir.	573	3,59	71,87
Bölüm ve ABD’da akademik kadro sayısı yeterlidir.	573	3,35	67,09

Biriminizdeki idari ve destek personel sayısı yeterlidir.	573	3,18	63,53
İdari ve destek personelin niteliği yeterlidir.	573	3,79	75,78
<b>Üniversite Yönetimi Alt Boyutu</b>	<b>573</b>	<b>3,84</b>	<b>76,82</b>

**Tablo 4. Eğitim Öğretim Alt Boyutunu Oluşturan Maddelere Ait Memnuniyet Düzeyleri**

Maddeler	N	Ortalama	Memnuniyet %
Lisans ve önlisans programlarına gelen öğrenci sayısı programa uygundur.	573	3,66	73,30
Lisans ve önlisans programlarına gelen öğrenci niteliği programa uygundur.	573	3,47	69,42
Lisansüstü programlara öğrenci seçme ve yerleştirme ölçütleri uygundur.	573	3,72	74,38
Lisansüstü programlara seçilen öğrenci sayısı uygundur.	573	3,76	75,22
Lisansüstü programlara seçilen öğrenci niteliği uygundur.	573	3,64	72,81
Öğretim elemanlarına kendini geliştirme olanakları sağlanır.	573	3,75	74,94
Öğretim elemanı ve öğrenci iletişimi olumlu ve yapıcıdır.	573	4,16	83,25
Öğretim elemanları arasındaki işbirliği güçlüdür.	573	3,74	74,80
Öğretim elemanlarının ders yükü uygun düzeydedir.	573	3,44	68,87
<b>Eğitim-Öğretim Alt Boyutu</b>	<b>573</b>	<b>3,71</b>	<b>74,11</b>

**Tablo 5. Yürütülen Araştırmalar Alt Boyutunu Oluşturan Maddelere Ait Memnuniyet Düzeyleri**

Maddeler	N	Ortalama	Memnuniyet %
Yapılan araştırmaların sayısı yeterlidir.	573	3,73	74,52
Yapılan araştırmaların niteliği yeterlidir.	573	3,69	73,82
Üniversite disiplinler arası çalışmalar yapmaya elverişlidir.	573	3,75	75,01
Araştırma ve yayın yapmaya yeterli zaman ayırma olanağı vardır.	573	3,34	66,77
Araştırmalar için yeterli destek sağlanır.	573	3,53	70,51
Araştırma yapanları ödüllendirme sistemi uygundur.	573	3,73	74,55
Araştırma için sağlanan veri tabanları yeterlidir.	573	3,93	78,53
Araştırma laboratuvarlarının sayı ve olanakları yeterlidir.	573	3,59	71,80
Kitap alımı ve dergi abonelikleri yeterlidir.	573	3,99	79,90
Bartın Üniversitesi Bilimsel Araştırma Projeleri (BAP) desteği yeterlidir.	573	3,60	71,94
BAP değerlendirme ölçütleri uygundur.	573	3,82	76,34
Yurtiçi ve yurtdışı bilimsel toplantı ve kongrelere katılım için sağlanan maddi destek yeterlidir.	573	3,01	60,28
Araştırma ve Uygulama Merkezlerinin altyapı ve personeli yeterlidir.	573	3,55	71,06
Lisansüstü Eğitim Enstitüsünün altyapı ve personeli yeterlidir.	573	3,65	73,09
Dış kaynaklı projelerin uygulanmasındaki idari destekler yeterlidir.	573	3,71	74,14
<b>Yürütülen Araştırmalar Alt Boyutu</b>	<b>573</b>	<b>3,64</b>	<b>72,82</b>

**Tablo 6. Alt Yapı ve Kaynaklar Alt Boyutunu Oluşturan Maddelere Ait Memnuniyet Düzeyleri**

Maddeler	N	Ortalama	Memnuniyet %
Sağlık hizmetleri yeterlidir.	573	3,50	70,09
Lojman hizmetleri yeterlidir.	573	3,32	66,42
Dinlenme ve spor tesisleri yeterlidir.	573	3,14	62,79
Kültür ve sanat hizmetleri yeterlidir.	573	3,06	61,29
Güvenlik hizmetleri yeterlidir.	573	3,80	76,09
Bilgisayar, yazıcı vb. araç-gereçler yeterlidir.	573	3,25	65,03
İnternet hizmetleri yeterlidir.	573	3,75	75,04
Bilgi-işlem hizmetleri yeterlidir.	573	3,92	78,50
Kütüphane ve dokümantasyon hizmetleri yeterlidir.	573	4,09	81,88
Hukuk destek hizmetleri yeterlidir.	573	3,66	73,12
Çalışma odalarının fiziksel koşulları yeterlidir.	573	3,75	74,97
Yapım-onarım hizmetleri yeterlidir.	573	3,70	74,00
İletişim ve ulaşım hizmetleri yeterlidir.	573	3,70	73,93
Temizlik hizmetleri yeterlidir.	573	3,53	70,65
Otopark alanı yeterlidir.	573	3,79	75,74
Fotokopi hizmetleri yeterlidir.	573	3,60	71,90
Eğitim amaçlı araç gereçler yeterli düzeydedir.	573	3,59	71,87
Araştırma amaçlı araç gereçler yeterli düzeydedir.	573	3,58	71,62
Parasal hakedişler zamanında ödenir.	573	3,91	78,25
Covid19 sürecinde alınan önlemler ve sağlanan hijyen koşulları yeterlidir.	573	4,07	81,33
Uzaktan eğitim sürecinde BUZEM'in verdiği destek yeterlidir.	573	4,21	84,22
Üniversitenin uzaktan eğitim altyapısı yeterlidir.	573	4,03	80,70
<b>Alt yapı ve Kaynaklar Alt Boyutu</b>	<b>573</b>	<b>3,68</b>	<b>73,61</b>

**Tablo 7. Çevre İle İlişkiler Alt Boyutunu Oluşturan Maddelere Ait Memnuniyet Düzeyleri**

Maddeler	N	Ortalama	Memnuniyet %
Diğer üniversitelerle kurulan işbirliği ve ilişkiler yeterlidir.	573	3,79	75,71
Sivil toplum kuruluşlarıyla işbirliği ve ilişkiler yeterlidir.	573	3,71	74,14
Üniversitemizin Bartın'da saygın bir yeri vardır.	573	3,99	79,79
Bartın Üniversitesi'nin yenileşme ve değişme çabaları yeterlidir.	573	4,00	80,00
Bartın Üniversitesi'nin yükseköğretim misyonunu başarma düzeyi yeterlidir.	573	3,98	79,69
<b>Çevre İle İlişki Alt Boyutu</b>	<b>573</b>	<b>3,893</b>	<b>77,86</b>

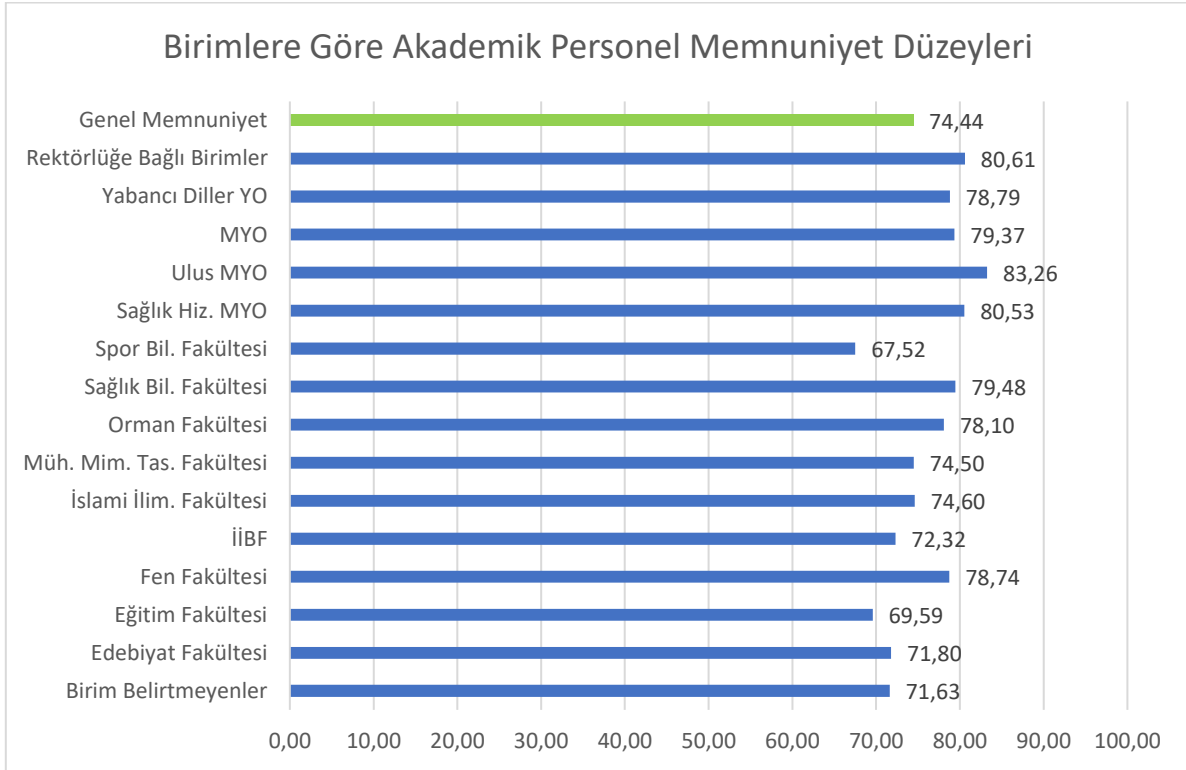
**Tablo 8. Birimlere Göre Akademik Personel Memnuniyet Düzeyi**

Birimler	N	Ortalama	Memnuniyet %
Birim Belirtmeyenler	99	3,5815	71,63
Edebiyat Fakültesi	70	3,5898	71,80
Eğitim Fakültesi	61	3,4796	69,59
Fen Fakültesi	28	3,9371	78,74

İİBF	44	3,6162	72,32
İslami İlim. Fakültesi	23	3,7302	74,60
Müh. Mim. Tas. Fakültesi	60	3,7249	74,50
Orman Fakültesi	33	3,9048	78,10
Sağlık Bil. Fakültesi	11	3,9740	79,48
Spor Bil. Fakültesi	22	3,3759	67,52
Sağlık Hiz. MYO	32	4,0263	80,53
Ulus MYO	11	4,1631	83,26
MYO	40	3,9683	79,37
Yabancı Diller YO	15	3,9397	78,79
Rektörlüğe Bağlı Birimler	24	4,0304	80,61
<b>Genel Memnuniyet</b>	<b>573</b>	<b>3,72</b>	<b>74,44</b>

Birimlere göre akademik personel memnuniyet düzeyleri Grafik 3'ten incelendiğinde en düşük memnuniyet %67,52 ile Spor Bilimleri Fakültesi olurken, en yüksek memnuniyet %83,26 düzeyinde Ulus MYO olarak bulunmuştur.

**Grafik 3. Birimlere Göre Akademik Personel Memnuniyet Düzeyleri**



**Tablo 9. Birimlere Göre Alt Boyutlara Ait Memnuniyet Düzeyleri**

Birimler	Alt Boyutlar	N	Ortalama	Memnuniyet %
Birim Belirtmeyenler	Üniversite Yönetimi Alt Boyutu	99	3,6288	72,58
	Eğitim-Öğretim Alt Boyutu	99	3,5163	70,33
	Araştırma Alt Boyutu	99	3,5347	70,69
	Alt yapı ve Kaynaklar Alt Boyutu	99	3,5868	71,74
	Çevre İle İlişki Alt Boyutu	99	3,703	74,06
	Genel Memnuniyet	99	3,5815	71,63
Edebiyat Fakültesi	Üniversite Yönetimi Alt Boyutu	70	3,7405	74,81
	Eğitim-Öğretim Alt Boyutu	70	3,6476	72,95
	Araştırma Alt Boyutu	70	3,5114	70,23
	Alt yapı ve Kaynaklar Alt Boyutu	70	3,5097	70,19
	Çevre İle İlişki Alt Boyutu	70	3,711	74,23
	Genel Memnuniyet	70	3,5898	71,80
Eğitim Fakültesi	Üniversite Yönetimi Alt Boyutu	61	3,6366	72,73
	Eğitim-Öğretim Alt Boyutu	61	3,4590	69,18
	Araştırma Alt Boyutu	61	3,3902	67,80
	Alt yapı ve Kaynaklar Alt Boyutu	61	3,4113	68,23
	Çevre İle İlişki Alt Boyutu	61	3,708	74,16
	Genel Memnuniyet	61	3,4796	69,59
Fen Fakültesi	Üniversite Yönetimi Alt Boyutu	28	3,9375	78,75
	Eğitim-Öğretim Alt Boyutu	28	3,8730	77,46
	Araştırma Alt Boyutu	28	3,9548	79,10
	Alt yapı ve Kaynaklar Alt Boyutu	28	3,8799	77,60
	Çevre İle İlişki Alt Boyutu	28	4,250	85,00
	Genel Memnuniyet	28	3,9371	78,74
İİBF	Üniversite Yönetimi Alt Boyutu	44	3,7159	74,32
	Eğitim-Öğretim Alt Boyutu	44	3,7399	74,80
	Araştırma Alt Boyutu	44	3,5242	70,48
	Alt yapı ve Kaynaklar Alt Boyutu	44	3,5186	70,37
	Çevre İle İlişki Alt Boyutu	44	3,859	77,18
	Genel Memnuniyet	44	3,6162	72,32
İslami İlim. Fakültesi	Üniversite Yönetimi Alt Boyutu	23	3,8841	77,68
	Eğitim-Öğretim Alt Boyutu	23	3,4976	69,95
	Araştırma Alt Boyutu	23	3,6986	73,97
	Alt yapı ve Kaynaklar Alt Boyutu	23	3,7569	75,14
	Çevre İle İlişki Alt Boyutu	23	3,757	75,13
	Genel Memnuniyet	23	3,7302	74,60
Müh. Mim. Tas. Fakültesi	Üniversite Yönetimi Alt Boyutu	60	3,8944	77,89
	Eğitim-Öğretim Alt Boyutu	60	3,5796	71,59
	Araştırma Alt Boyutu	60	3,5989	71,98
	Alt yapı ve Kaynaklar Alt Boyutu	60	3,7348	74,70
	Çevre İle İlişki Alt Boyutu	60	3,913	78,27
	Genel Memnuniyet	60	3,7249	74,50

Orman Fakültesi	Üniversite Yönetimi Alt Boyutu	33	4,0960	81,92
	Eğitim-Öğretim Alt Boyutu	33	3,8047	76,09
	Araştırma Alt Boyutu	33	3,7859	75,72
	Alt yapı ve Kaynaklar Alt Boyutu	33	3,9298	78,60
	Çevre İle İlişki Alt Boyutu	33	3,873	77,45
	Genel Memnuniyet	33	3,9048	78,10
Sağlık Bil. Fakültesi	Üniversite Yönetimi Alt Boyutu	11	4,1364	82,73
	Eğitim-Öğretim Alt Boyutu	11	4,0404	80,81
	Araştırma Alt Boyutu	11	3,8242	76,48
	Alt yapı ve Kaynaklar Alt Boyutu	11	3,8760	77,52
	Çevre İle İlişki Alt Boyutu	11	4,345	86,91
	Genel Memnuniyet	11	3,9740	79,48
Spor Bil. Fakültesi	Üniversite Yönetimi Alt Boyutu	22	3,2803	65,61
	Eğitim-Öğretim Alt Boyutu	22	3,3535	67,07
	Araştırma Alt Boyutu	22	3,2636	65,27
	Alt yapı ve Kaynaklar Alt Boyutu	22	3,4773	69,55
	Çevre İle İlişki Alt Boyutu	22	3,536	70,73
	Genel Memnuniyet	22	3,3759	67,52
Sağlık Hizmetleri MYO	Üniversite Yönetimi Alt Boyutu	32	4,2318	84,64
	Eğitim-Öğretim Alt Boyutu	32	4,0139	80,28
	Araştırma Alt Boyutu	32	4,0063	80,13
	Alt yapı ve Kaynaklar Alt Boyutu	32	3,8750	77,50
	Çevre İle İlişki Alt Boyutu	32	4,281	85,63
	Genel Memnuniyet	32	4,0263	80,53
Ulus MYO	Üniversite Yönetimi Alt Boyutu	11	4,0379	80,76
	Eğitim-Öğretim Alt Boyutu	11	4,3030	86,06
	Araştırma Alt Boyutu	11	3,9030	78,06
	Alt yapı ve Kaynaklar Alt Boyutu	11	4,2975	85,95
	Çevre İle İlişki Alt Boyutu	11	4,400	88,00
	Genel Memnuniyet	11	4,1631	83,26
MYO	Üniversite Yönetimi Alt Boyutu	40	4,1146	82,29
	Eğitim-Öğretim Alt Boyutu	40	4,1000	82,00
	Araştırma Alt Boyutu	40	3,9517	79,03
	Alt yapı ve Kaynaklar Alt Boyutu	40	3,8045	76,09
	Çevre İle İlişki Alt Boyutu	40	4,150	83,00
	Genel Memnuniyet	40	3,9683	79,37
Yabancı Diller YO	Üniversite Yönetimi Alt Boyutu	15	4,3333	86,67
	Eğitim-Öğretim Alt Boyutu	15	3,8963	77,93
	Araştırma Alt Boyutu	15	3,7467	74,93
	Alt yapı ve Kaynaklar Alt Boyutu	15	3,8152	76,30
	Çevre İle İlişki Alt Boyutu	15	4,200	84,00
	Genel Memnuniyet	15	3,9397	78,79
Rektörlüğe Bağlı Birimler	Üniversite Yönetimi Alt Boyutu	24	4,1285	82,57
	Eğitim-Öğretim Alt Boyutu	24	4,1065	82,13
	Araştırma Alt Boyutu	24	3,8611	77,22

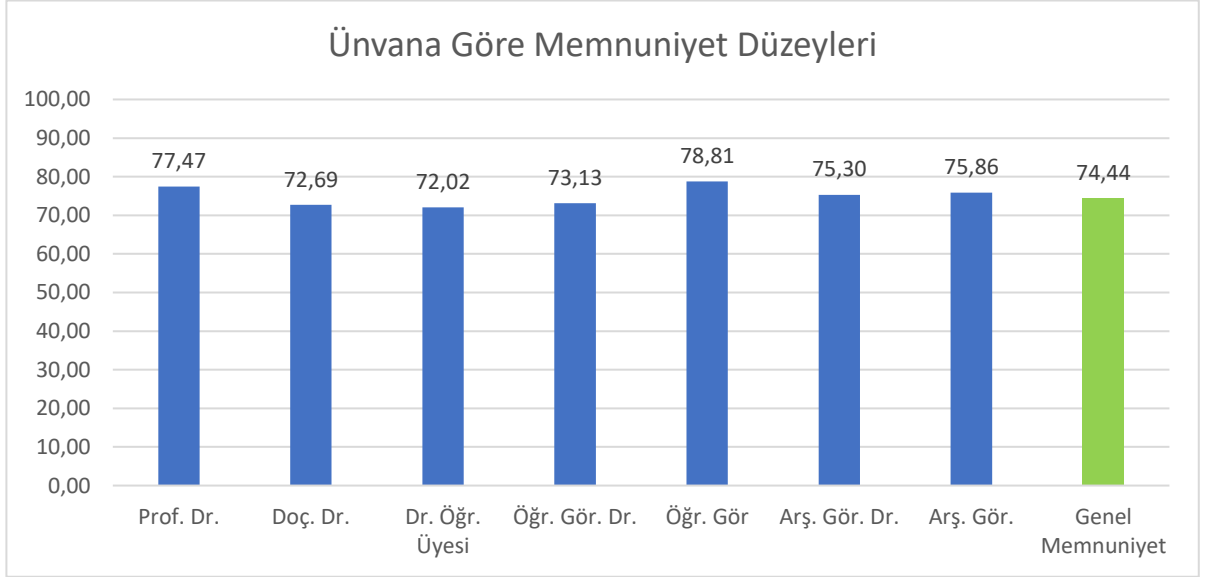


	Alt yapı ve Kaynaklar Alt Boyutu	24	4,0265	80,53
	Çevre İle İlişki Alt Boyutu	24	4,183	83,67
	Genel Memnuniyet	24	4,0304	80,61

**Tablo 10. Ünvanlara Göre Akademik Personel Memnuniyet Düzeyleri**

Unvan	N	Ortalama	Memnuniyet %
Prof. Dr.	24	3,87	77,47
Doç. Dr.	87	3,63	72,69
Dr. Öğr. Üyesi	141	3,60	72,02
Öğr. Gör. Dr.	17	3,66	73,13
Öğr. Gör	109	3,94	78,81
Arş. Gör. Dr.	19	3,77	75,30
Arş. Gör.	74	3,79	75,86
<b>Genel Memnuniyet</b>	<b>573</b>	<b>3,72</b>	<b>74,44</b>

**Grafik 4. Ünvanlara Göre Akademik Personel Memnuniyet Düzeyleri**

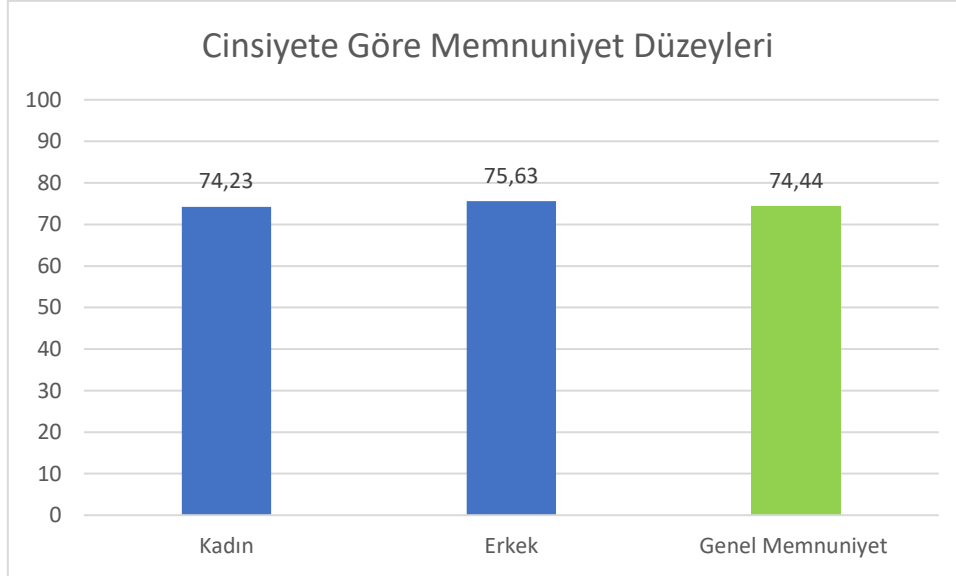


Cinsiyete göre akademik personelin memnuniyet durumları incelendiğinde erkeklerin memnuniyet düzeyi kadınlardan daha fazla olduğu görülmüştür (Tablo 11).

**Tablo 11. Cinsiyete Göre Akademik Personelin Memnuniyet Düzeyleri**

Cinsiyet	Alt Boyutlar	N	Ortalama	Memnuniyet %
Kadın	Üniversite Yönetimi Alt Boyutu	181	3,86	77,11
	Eğitim-Öğretim Alt Boyutu	181	3,75	75,09
	Araştırma Alt Boyutu	181	3,64	72,80
	Alt yapı ve Kaynaklar Alt Boyutu	181	3,62	72,48
	Çevre İle İlişki Alt Boyutu	181	3,89	77,79
	<b>Genel Memnuniyet</b>	<b>181</b>	<b>3,71</b>	<b>74,23</b>
Erkek	Üniversite Yönetimi Alt Boyutu	287	3,91	78,25
	Eğitim-Öğretim Alt Boyutu	287	3,76	75,18
	Araştırma Alt Boyutu	287	3,69	73,73
	Alt yapı ve Kaynaklar Alt Boyutu	287	3,74	74,85
	Çevre İle İlişki Alt Boyutu	287	3,96	79,26
	<b>Genel Memnuniyet</b>	<b>287</b>	<b>3,78</b>	<b>75,63</b>

**Grafik 5. Cinsiyete Göre Akademik Personelin Genel Memnuniyet Düzeyi**



**Tablo 12. Bartın Üniversitesindeki Hizmet Yılına Göre Memnuniyet Düzeyi**

Hizmet Süresi	N	Ortalama	Memnuniyet %
1 Yılda Az	56	4,05	81,08
1-3 Yıl Arası	119	3,81	76,25
3-5 Yıl Arası	79	3,72	74,33
5-10 Yıl arası	159	3,63	72,67
10 Yılda Fazla	106	3,66	73,23
<b>Genel Memnuniyet</b>	<b>573</b>	<b>3,72</b>	<b>74,44</b>

**Grafik 6. Bartın Üniversitesindeki Hizmet Yılına Göre Memnuniyet Düzeyi**



Grafik 6 incelendiğinde akademik personelin hizmet yılı arttıkça memnuniyet düzeyinde bir düşüş olduğu gözlenmiştir.

**Ölçülen Diğer Özelliklere Ait Sonuçlar:**

\*Üniversitenin sağlamış olduğu online psikolojik danışmanlık hizmetinden yararlanan akademik personel oranı %1,6 olarak tespit edilmiştir. Bu hizmeti alanların online psikolojik danışmanlık hizmetlerinden memnuniyet düzeyi ise %84,44 tür.

\*Üniversitemizin yürüttüğü kalite güvencesi çalışmalarından haberdar olan akademik personel oranı %91 dir. Akademik personelin yürütülen kalite güvencesi çalışmalarından memnuniyet düzeyi ise %69 olarak belirlenmiştir.